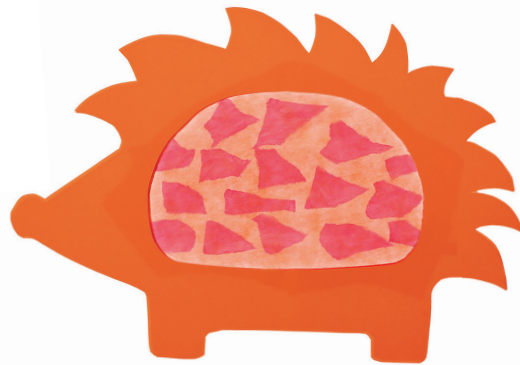
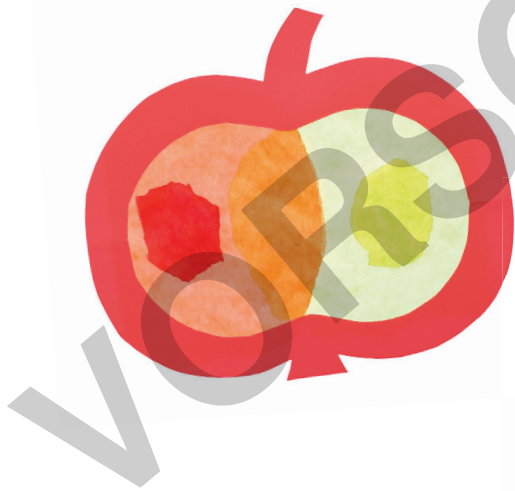


SUN CATCHER - HERBST

12 Vorlagen in je 2 Größen für Sonnenfänger
mit Herbstmotiven zum Ausschneiden,
Bekleben und Aufhängen



SUN CATCHER - HERBST

Übersicht	Seite 3
So wird's gemacht, klein	Seite 4
So wird's gemacht, groß	Seite 5
Sun Catcher Vorlagen, klein	Seite 6 - 17
Sun Catcher Vorlagen, groß	Seite 18 - 29

VORSCHAU

DRUCKEINSTELLUNGEN FÜR ADOBE PDF:

Bitte beim Drucken beachten, dass die Einstellung "Tatsächliche Größe" bzw. "Seitenanpassung: keine" ausgewählt und ein Häkchen bei "Automatisch drehen und zentrieren" gesetzt ist. Tipp: Schauen Sie sich zuerst das PDF an, und drucken Sie nur die Seiten aus, die Sie benötigen.

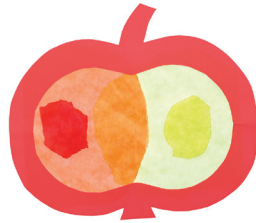
Verlag & Herausgeber: LABBÉ GmbH, Walter-Gropius-Str. 16, 50126 Bergheim, Deutschland, Telefon (02271) 4949-0, Fax (02271) 4949-49, E-Mail: labbe@labbe.de. Geschäftsführer: Michael Labbé, Ruth Labbé. Amtsgericht Köln, HRB 40029, Umsatzsteuer-ID: DE 121858465. Alle Rechte an diesem PDF liegen bei Labbé. Es ist ausdrücklich untersagt, das PDF, Ausdrücke des PDFs sowie daraus entstandene Objekte weiterzuverkaufen oder gewerblich zu nutzen. www.labbe.de

ÜBERSICHT

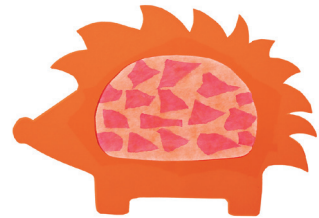
SUN CATCHER - HERBST



Ahornblatt
Seite 6 + 18



Apfel
Seite 7 + 19



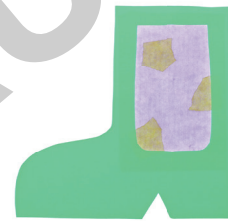
Igel
Seite 8 + 20



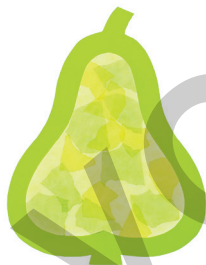
Eichel
Seite 9 + 21



Drachen
Seite 10 + 22



Stiefel
Seite 11 + 23



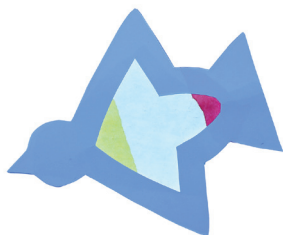
Birne
Seite 12 + 24



Eichenblatt
Seite 13 + 25



Schirm
Seite 14 + 26



Vogel
Seite 15 + 27



Pilz
Seite 16 + 28

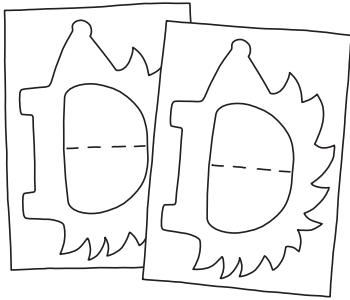


Kürbis
Seite 17 + 29

SO WIRD'S
GEMACHT!

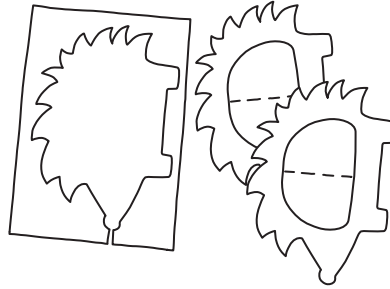
SUN CATCHER - GROSS

1



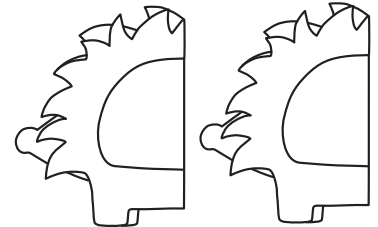
Die gewünschten Vorlagen für große Sun Catcher (Seite 18 - 29) je 2x auf Drucker-Karton (160 g/qm) ausdrucken.

2



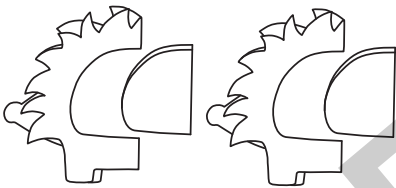
Beide Motive ausschneiden.

3



Die Motive an der gestrichelten Mittellinie fzfusammenfalten.

4



Die Innenflächen an den inneren Konturlinien ausschneiden.

5



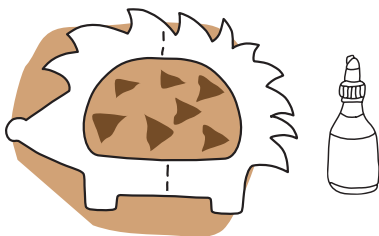
Beide Motive auffalten.

6



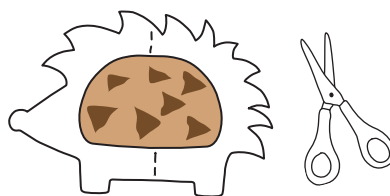
Gerissene oder geschnittene Transparentpapierstücke auf die bedruckte Seite eines Rahmens kleben, bis die Innenfläche bedeckt ist.

7



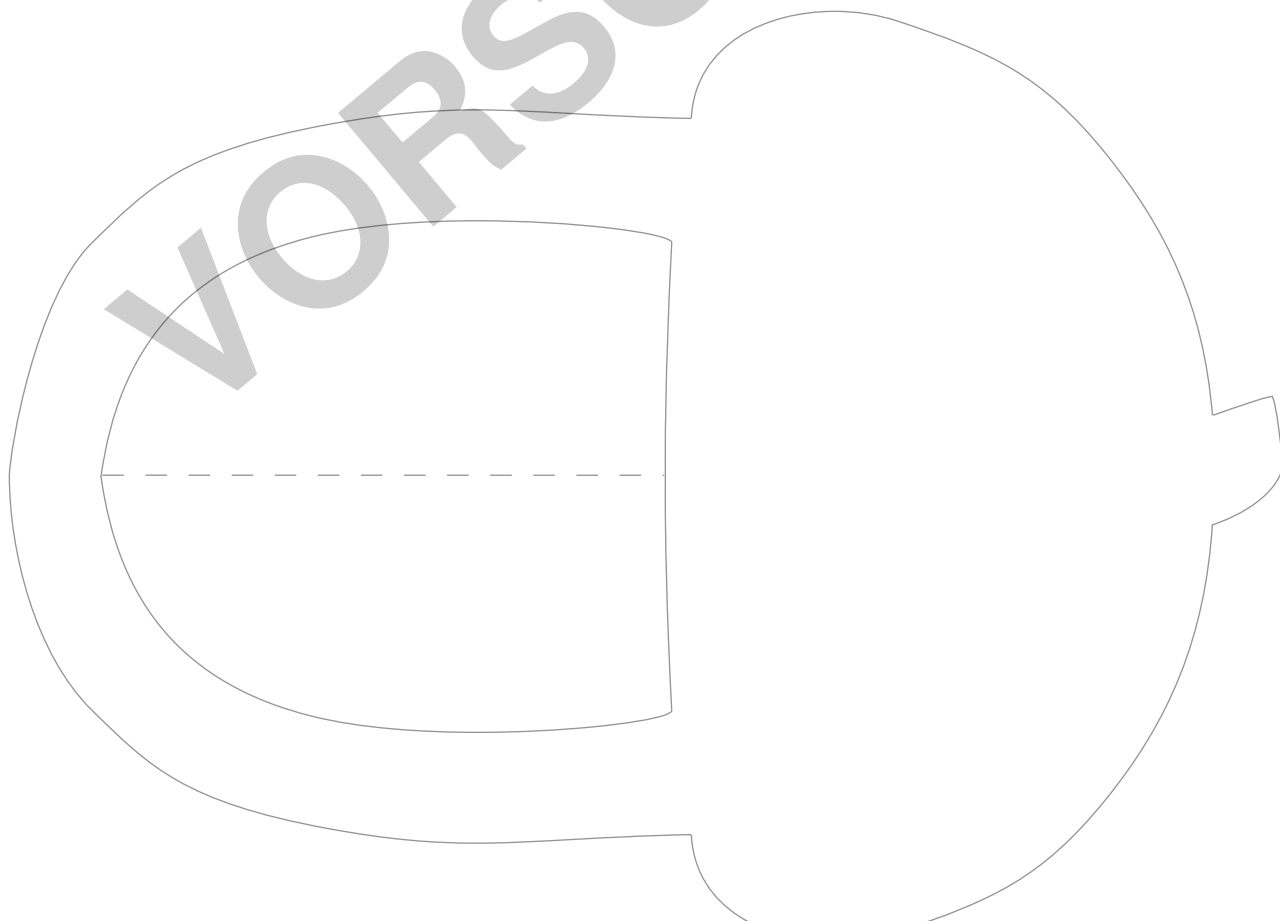
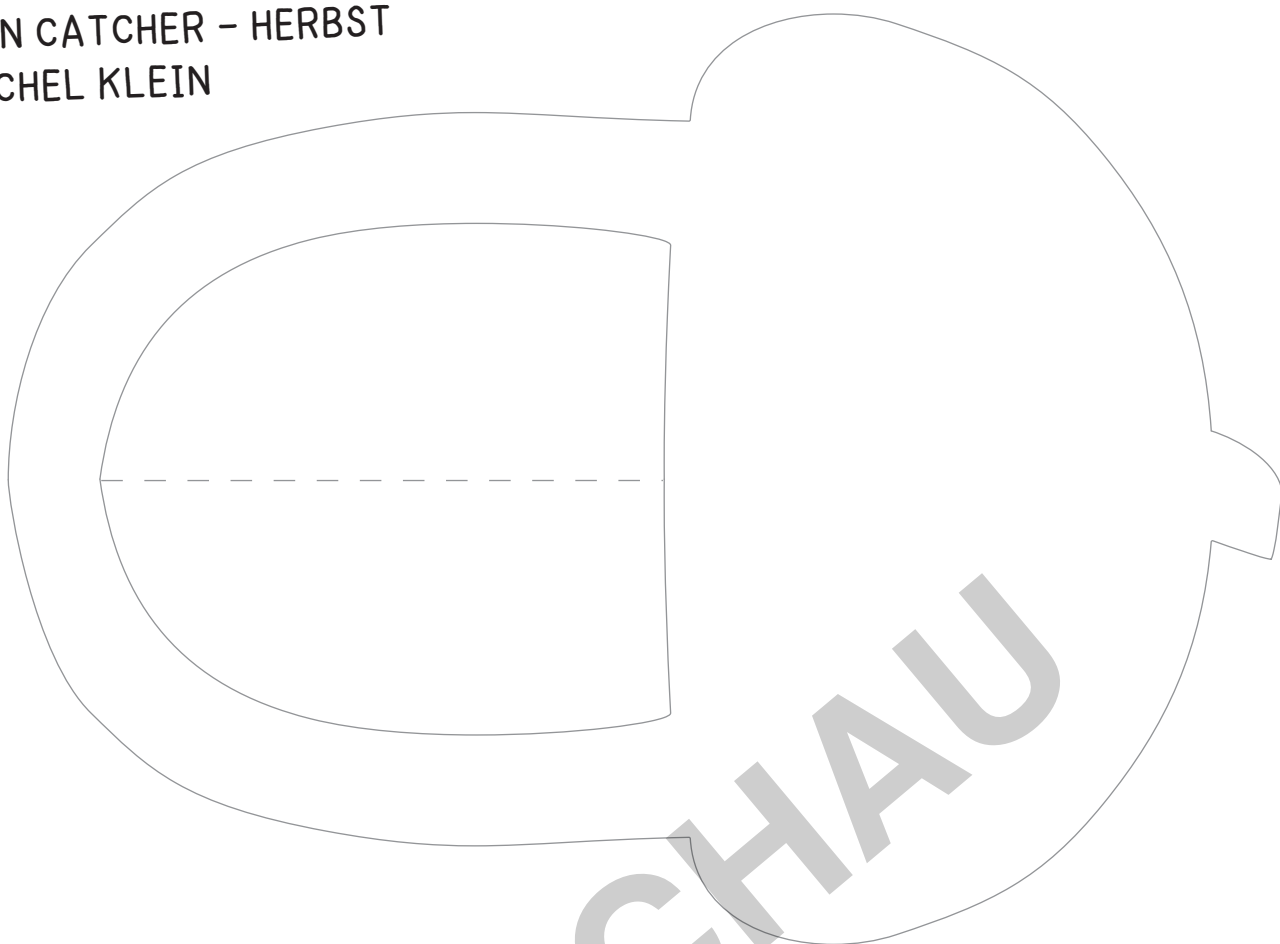
Den zweiten Rahmen passgenau auf den ersten kleben.

8



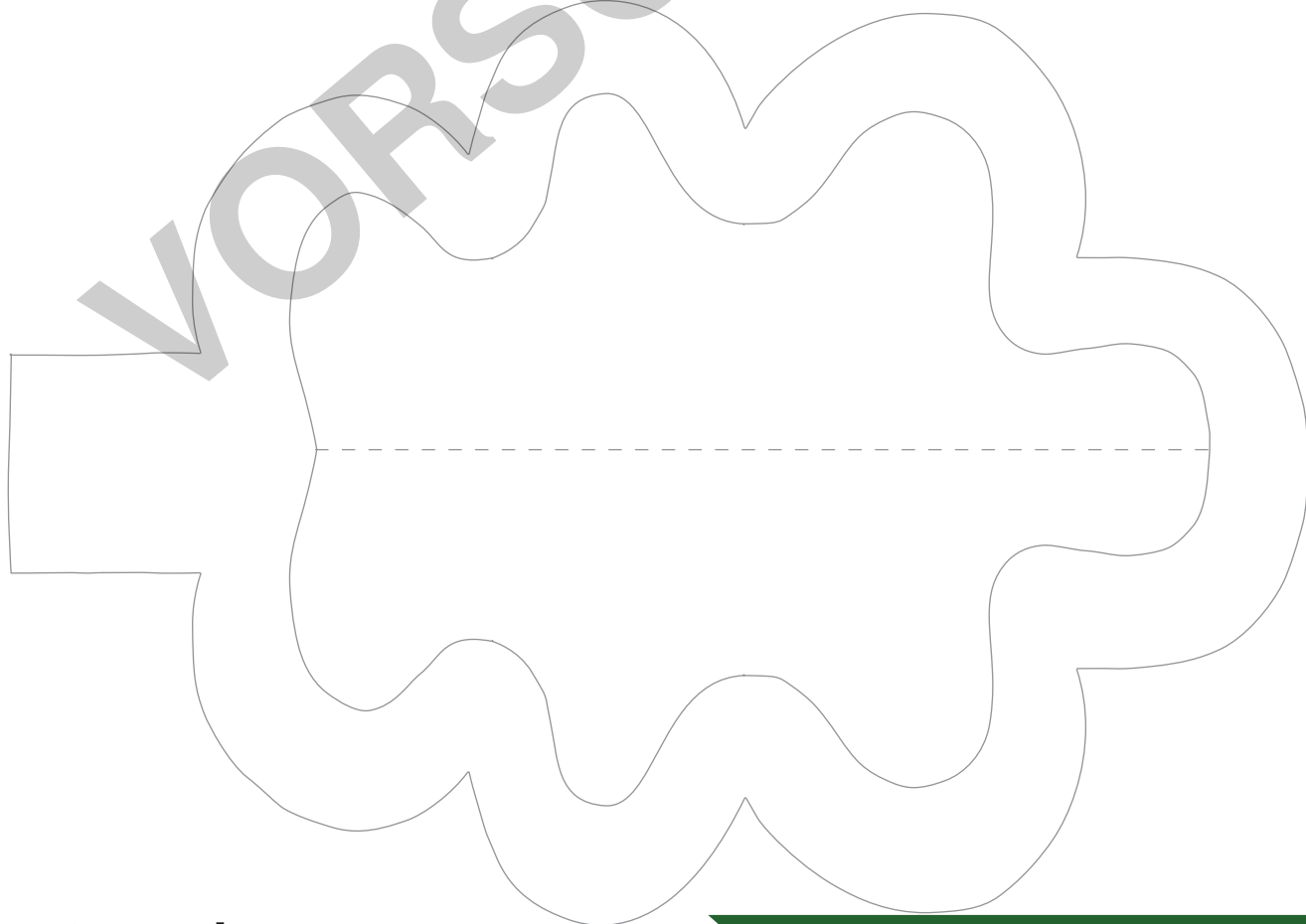
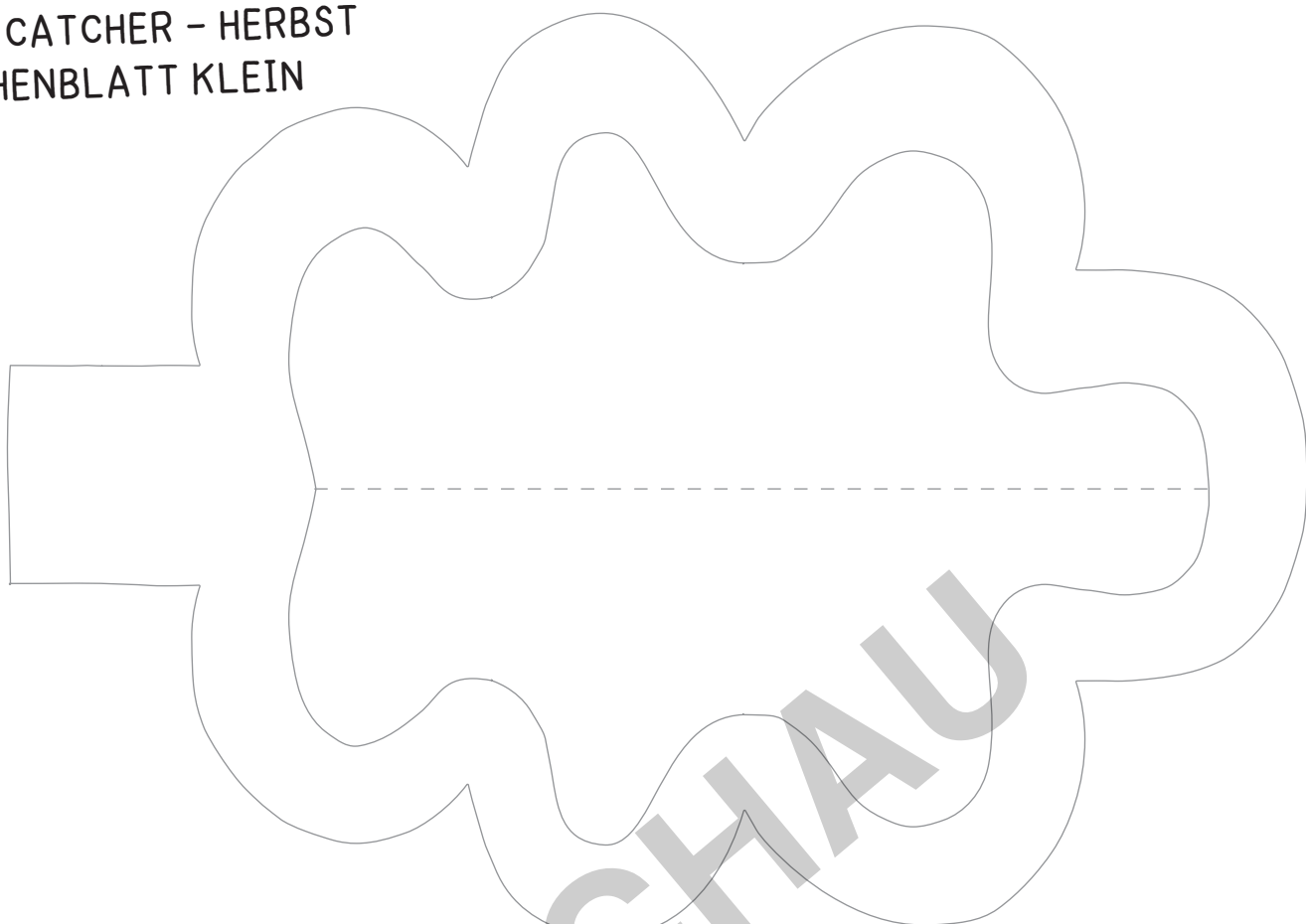
Das überstehende Transparentpapier entlang der Außenkante abschneiden, und den Sonnenfänger ins Fenster hängen.

SUN CATCHER - HERBST
EICHEL KLEIN



VORSCHAU

SUN CATCHER - HERBST
EICHENBLATT KLEIN



SUN CATCHER - HERBST STIEFEL GROSS

DIESE SEITE 2 X AUSDRUCKEN

