



BASTELN MIT RECYCLINGMATERIALIEN PAPPTELLER-TIERE

20 Anleitungen zum Basteln
mit Papptellern





BASTELN MIT RECYCLINGMATERIALIEN

PAPPTELLER-TIERE

Übersicht aller Tiere.....	Seite 3
1. Löwe.....	Seite 4
2. Hase.....	Seite 5
3. Dinosaurier.....	Seite 6
4. Falterfisch.....	Seite 7
5. Spinne.....	Seite 8
6. Clownfisch.....	Seite 9
7. Bär.....	Seite 10
8. Marienkäfer.....	Seite 11
9. Fledermaus.....	Seite 12
10. Schildkröte.....	Seite 13
11. Biene.....	Seite 14
12. Vogel.....	Seite 15
13. Pinguin.....	Seite 16
14. Drückerfisch.....	Seite 17
15. Huhn.....	Seite 18
16. Frosch.....	Seite 19
17. Halfterfisch.....	Seite 20
18. Eule.....	Seite 21
19. Panda.....	Seite 22
20. Tiger.....	Seite 23

DRUCKEINSTELLUNGEN FÜR ADOBE PDF:

Druckeinstellungen für Adobe PDF: Bitte beim Drucken beachten, dass die Einstellung "Seitenanpassung: keine", bzw. "Tatsächliche Größe" ausgewählt und ein Häkchen bei "Automatisch drehen und zentrieren" gesetzt ist. Tipp: Schauen Sie sich zuerst das PDF an, und drucken Sie nur die Seiten aus, die Sie benötigen.

Verlag & Herausgeber: LABBÉ GmbH, Walter-Gropius-Str. 16, 50126 Bergheim, Deutschland, Telefon (02271) 4949-0, Fax (02271) 4949-49, E-Mail: labbe@labbe.de. Geschäftsführer: Michael Labbé, Ruth Labbé. Amtsgericht Köln, HRB 40029, Umsatzsteuer-ID: DE 121858465. Alle Rechte an diesem PDF liegen bei Labbé. Es ist ausdrücklich untersagt, das PDF, Ausdrücke des oder g. Werkbuchs zu nutzen. www.labbe.de

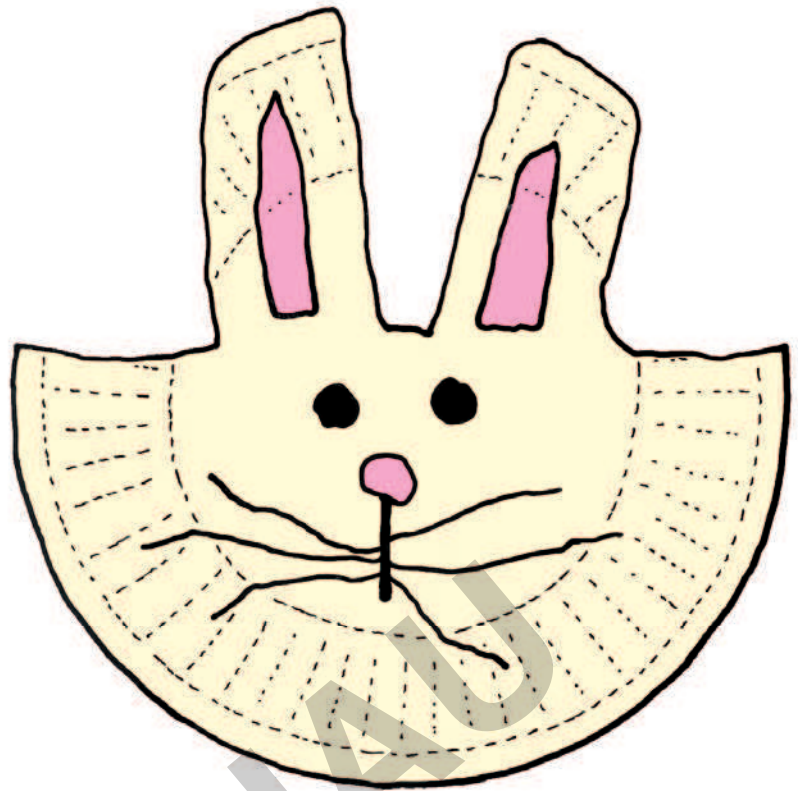
IDEEN-ÜBERSICHT PAPPTELLER-TIERE



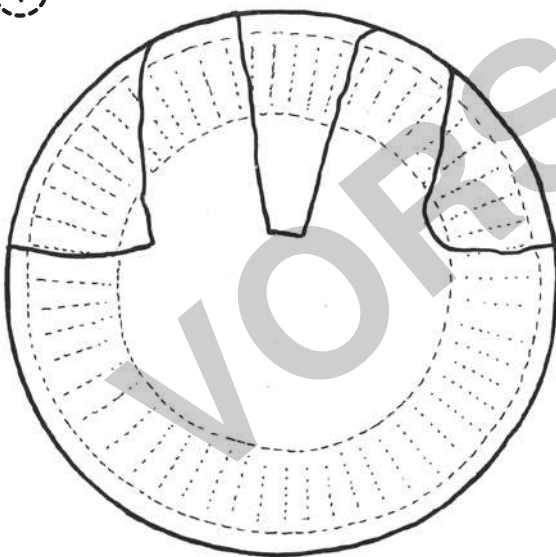
DER HASE

MATERIAL

1 Pappteller, Stift, Acryl- oder Deckfarben, Pinsel, Wasserpott, Schere

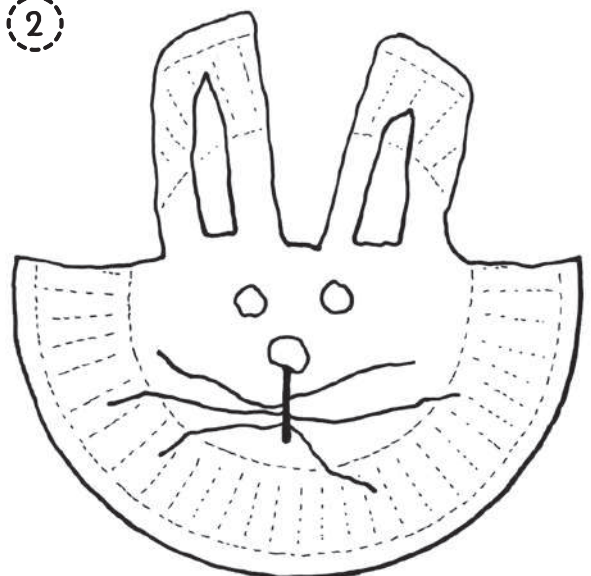


1



Den Rand des Tellers rund um die langen Ohren ausschneiden. Wer auf Nummer sicher gehen will, zeichnet vor.

2

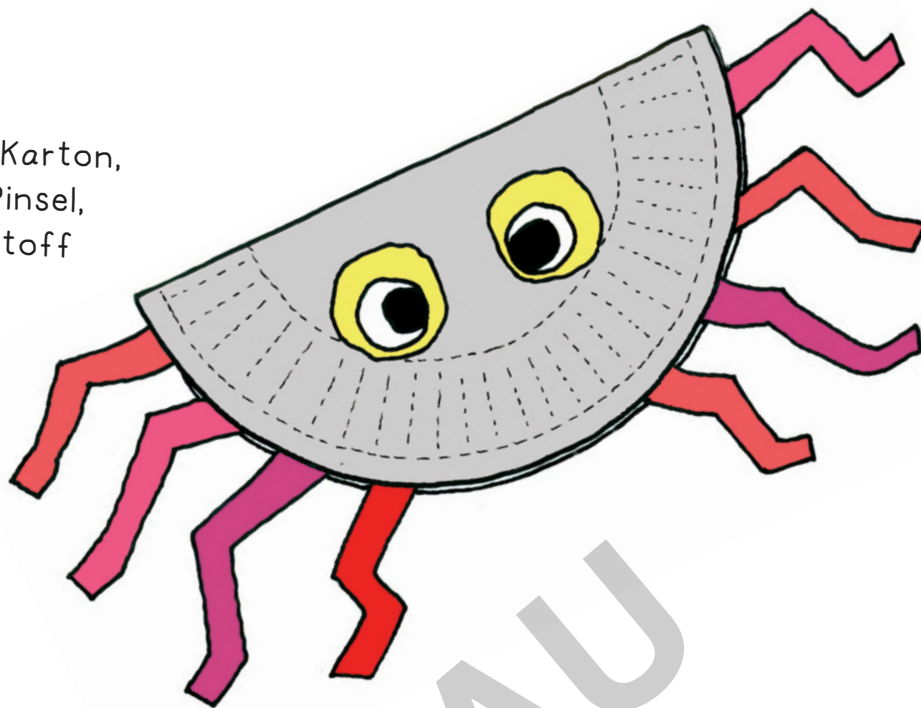


Das Gesicht des Hasen und die inneren Ohrformen aufzeichnen und alles mit Deck-

DIE SPINNE

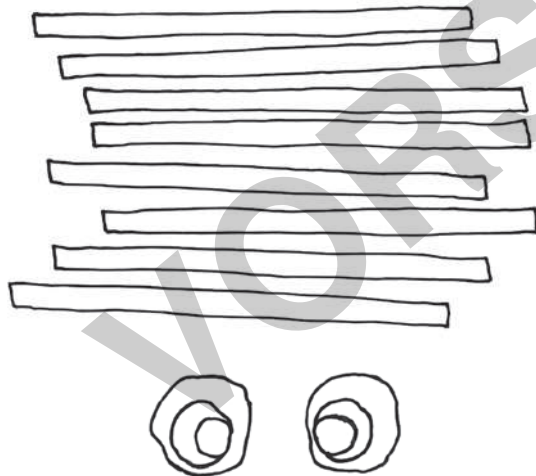
MATERIAL

1 Pappteller, Stift, dünner Karton,
Acryl- oder Deckfarben, Pinsel,
Wasserpott, Schere, Klebstoff



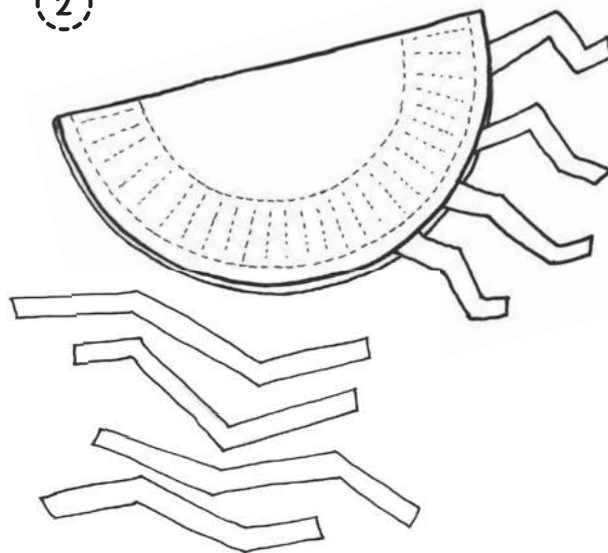
SO WIRD'S
GEMACHT!

1



Aus Karton die Augen und 8
Beine in einer beliebigen Farbe
ausschneiden. Jedes Bein
2 x leicht knicken.

2



Den Pappteller 1 x falten.
Beim Zusammenkleben die
Beine einkleben, alles anma-
len und die Augen ankleben.

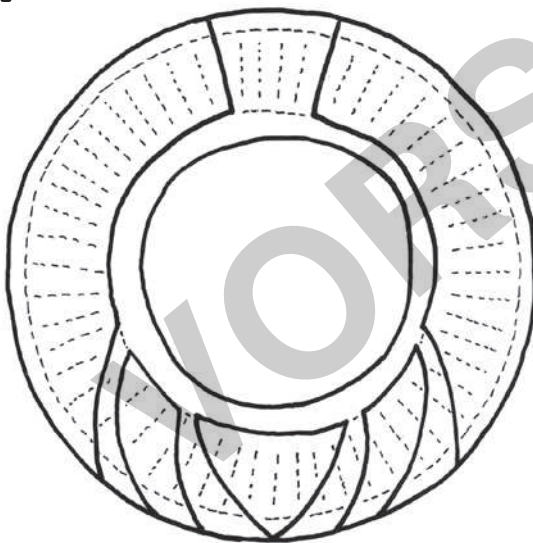
DER PINGUIN

MATERIAL

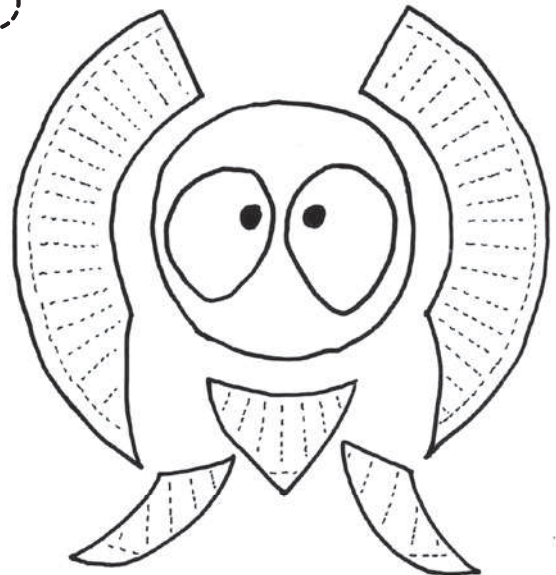
2 Pappteller, Stift, Acryl- oder Deckfarben, Pinsel, Wasserpott, Schere, Klebstoff



1



2



Kopf, Flügel, Schnabel und Füße auf einen Pappteller zeichnen und alle Teile ausschneiden.



Alle Teile mit Deck- oder Acrylfarben anmalen und nach dem Trocknen an einen 2. Pappteller ankleben.