

## Farbperspektive - Panoramalandschaft

Einleitung.....	Seite 3
So wird's gemacht .....	Seite 4 - 5
Farbperspektive - Panoramalandschaft .....	Seite 6 - 11
Mal- und Schneidevorlagen .....	Seite 12 - 15

### DRUCKEINSTELLUNGEN

Bitte den Acrobat Reader zum Drucken verwenden und beachten, dass die Einstellungen „Tatsächliche Größe“ bzw. „Seitenanpassung: keine“ sowie „Hoch-/Querformat automatisch“ ausgewählt sind.

### PAPIER & TONER SPAREN

Nur die benötigten Seiten ausdrucken.

### COPYRIGHT & LIZENZ

Dieses Material ist urheberrechtlich geschützt. Alle Rechte liegen bei Labbé. © Labbé Verlag

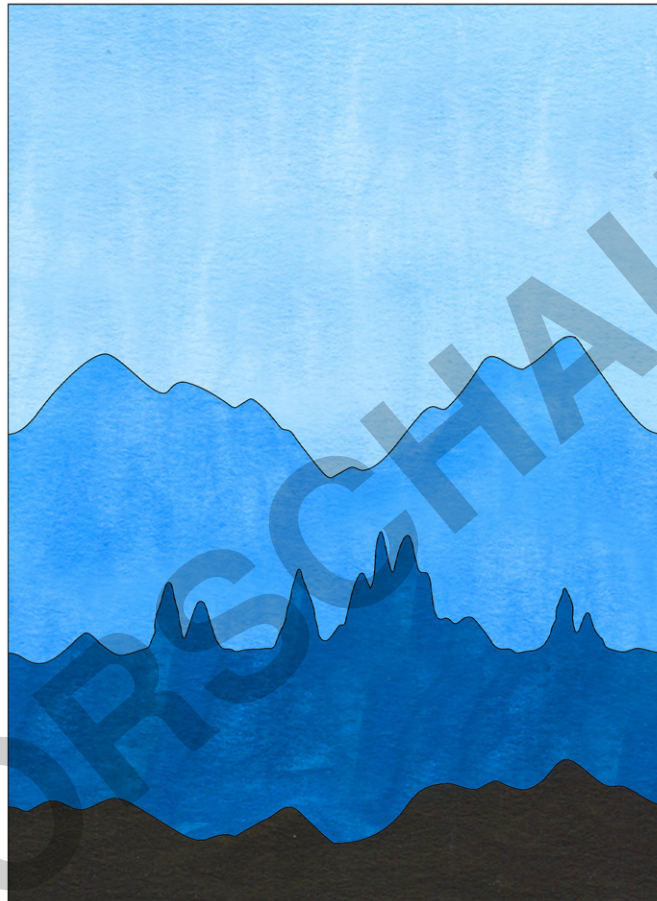
Diese PDF-Datei darf nur vom ursprünglichen Käufer verwendet werden und ist nur für den persönlichen Gebrauch und für den eigenen Unterricht bestimmt. Die Weitergabe der PDF-Datei im Kollegium oder an Eltern und Schüler ist nicht erlaubt. Auch das Zurverfügungstellen im Internet oder das Ablegen auf dem Schulserver sind nicht gestattet. Es ist untersagt, die PDF-Datei, Ausdrücke der PDF-Datei sowie daraus entstandene Objekte gewerblich zu nutzen.

LABBÉ GmbH, Walter-Gropius-Str. 16, 50126 Bergheim, Deutschland, E-Mail: hallo@labbe.de

## EINLEITUNG

# Farbperspektive - Panoramalandschaft

Wenn man eine Landschaft betrachtet, werden die Farben mit zunehmender Entfernung heller und kontrastärmer. Gleichzeitig werden die Farben kühler und die Konturen verlieren an Schärfe. Ursache dieser Luftperspektive ist die unterschiedliche Lichtbrechung der Farben bei unterschiedlicher Entfernung.



Die großen Maler der Renaissance, die sich mit Perspektive auseinandergesetzt haben, entdeckten, wie man dieses Naturphänomen durch den gezielten Einsatz von Farbnuancen im Vorder-, Mittel- und Hintergrund in einem zweidimensionalen Bild vortäuschen kann. Sie experimentierten viel mit Berglandschaften, die sie mithilfe der Farbperspektive sehr eindrucksvoll in Szene setzten.

Das Geheimnis der Farbperspektive: Überlagerungen von einzelnen Bergketten erhalten eine räumliche Tiefe, wenn die gesättigten und dunkleren Farben im Vordergrund sind.

Das Arbeiten mit der Farbperspektive ist faszinierend. Mit diesen Mal- und Schneidevorlagen kann eine unendlich breite Panoramalandschaft mit beliebig vielen Bildern in der Gruppenarbeit erstellt werden... W O W!

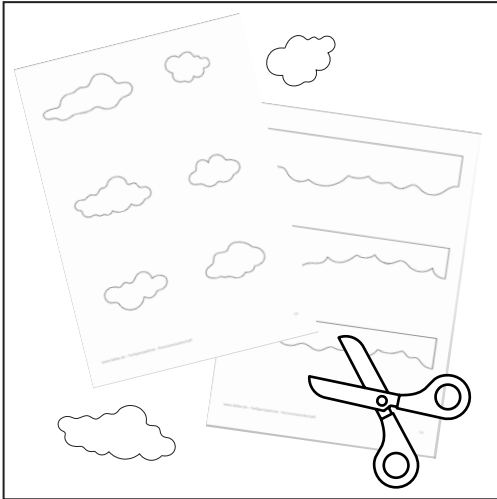
*Micha Labbé*



SO WIRD'S GEMACHT

## Farbperspektive - Panoramalandschaft

5



Schneidet die unbemalten Wolken und den Himmel aus.

6

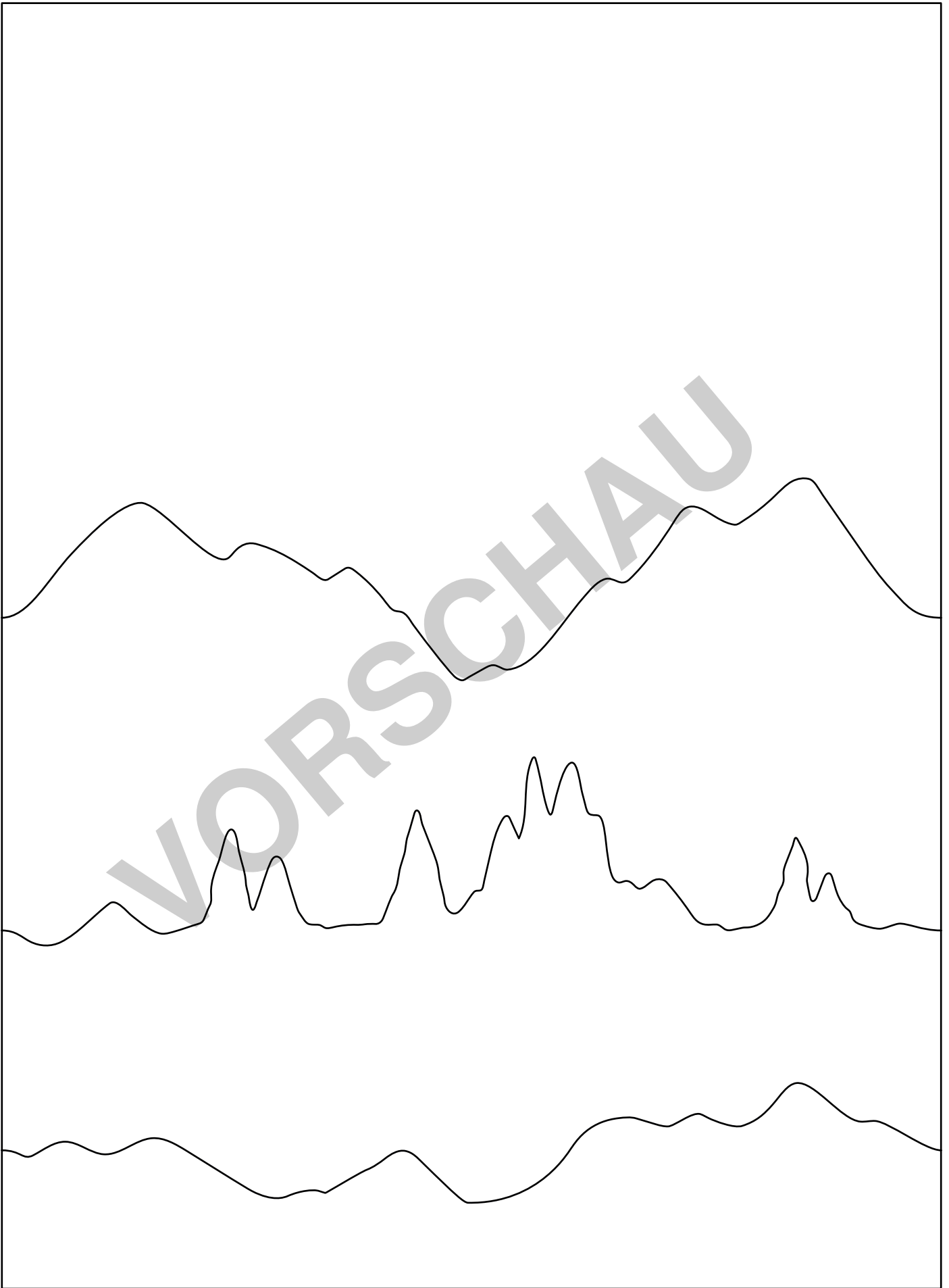


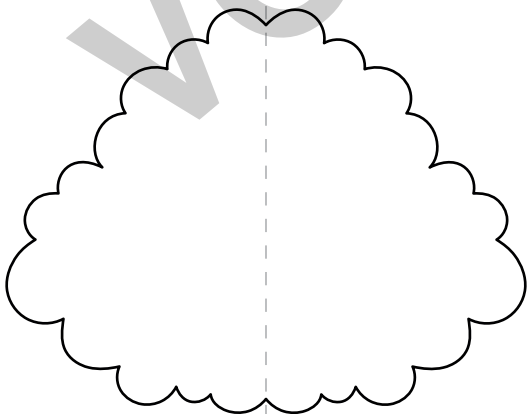
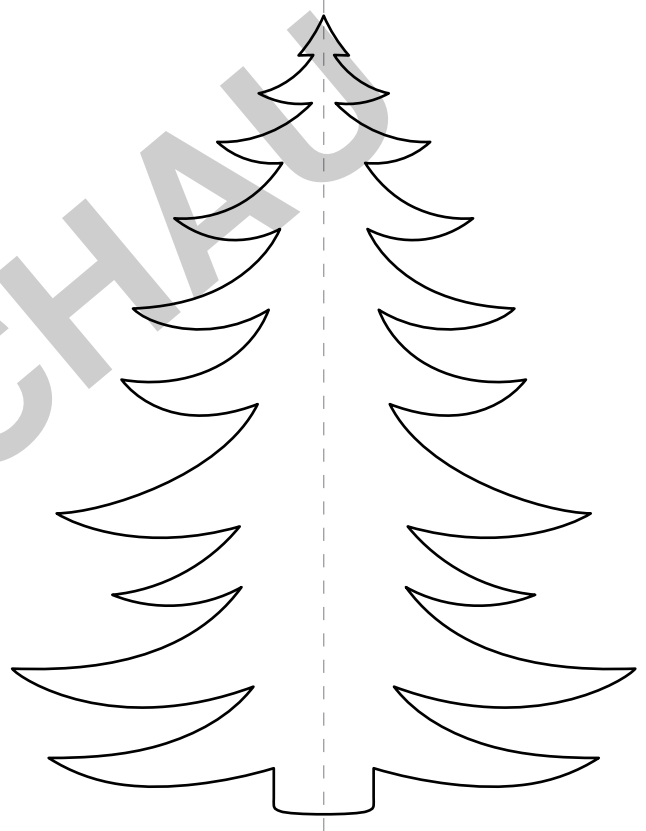
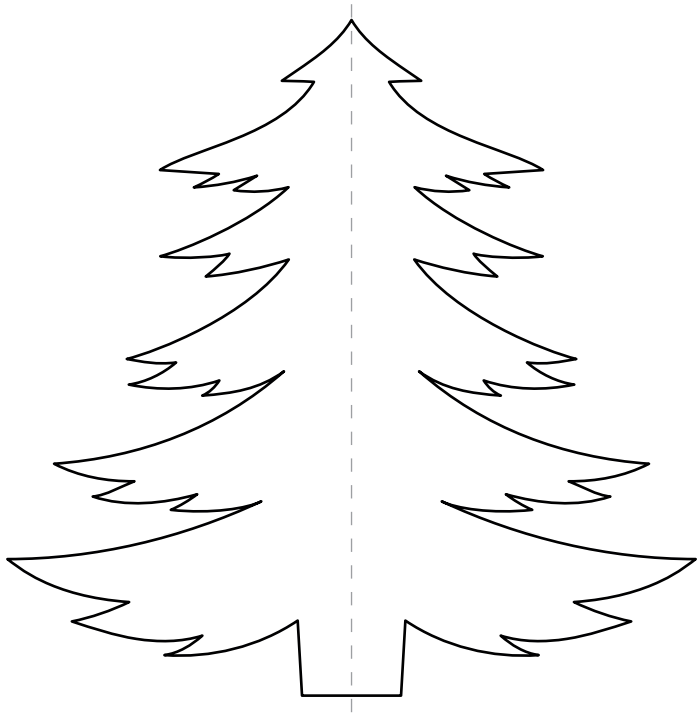
Klebt Baum, Wolken und Himmel auf das Landschaftsbild.

7



Als letzten Schritt werden sämtliche Landschaftsbilder der Gruppe zu einem großen Panoramabild zusammengeklebt ... W O W !





VORSCHAU



