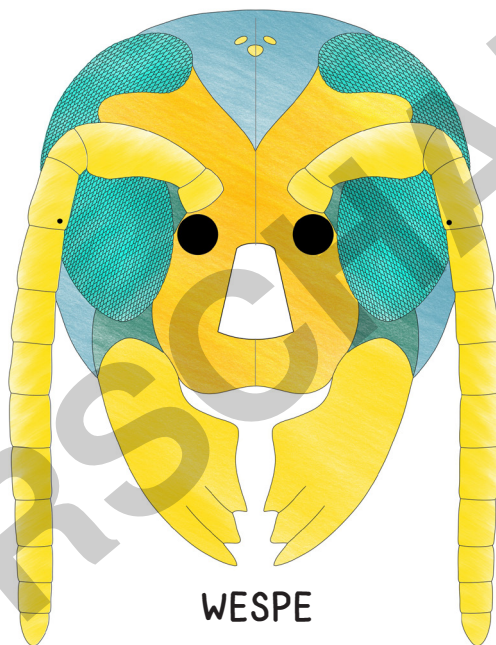


INSEKTEN-MASKEN

Insekten bilden die artenreichste Tiergruppe und kommen in fast allen Lebensräumen vor. Die Gesamtzahl der fliegenden Insekten ist aber in den letzten Jahren sehr stark zurückgegangen. Das Problem ist, dass fast alle Insekten wichtige Aufgaben in der Natur erfüllen. So bestäuben sie einen Großteil der Pflanzen, die nur Früchte bilden können, wenn ihre Blüten bestäubt werden. Also ohne Insekten keine Erdbeeren, Kirschen, Tomaten, Gurken. Weiter sind Insekten wichtige Nahrungsquellen für viele Vögel, Fische, Spinnen, Amphibien und Fledermäuse.



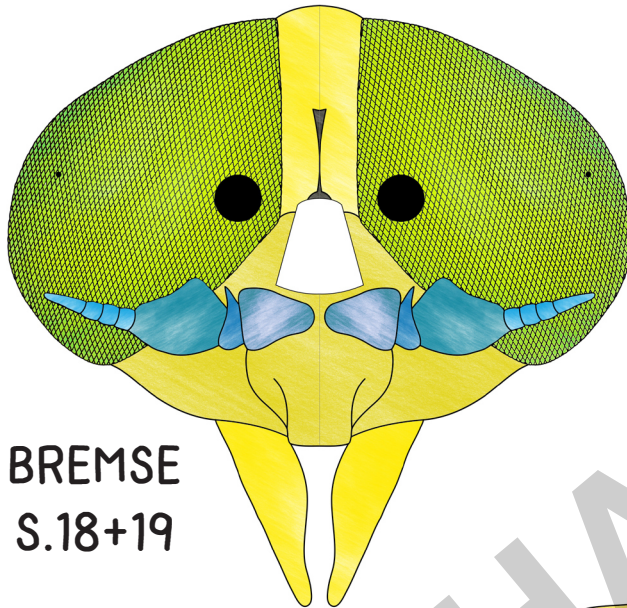
WESPE

Insekten sind aber nicht gerade beliebt. Denn Sie können ganz gemein stechen, brennen, beißen und kneifen. In einem Rasterelektronenmikroskop, mit dem man extreme Vergrößerungen machen kann, sieht man ihre enormen Stech- und Kneifwerkzeuge. Diese Malvorlagen sind nachgezeichnete Aufnahmen von Insektenköpfen in einem solchen Rasterelektronenmikroskop. Jede Insekten-Maske setzt sich aus zwei Teilen zusammen, die ausgemalt, ausgeschnitten und dann zusammengeklebt wird.

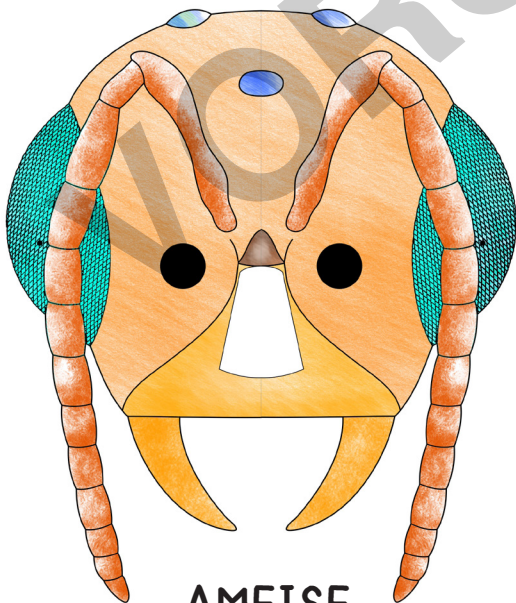
In diesen enormen Vergrößerungen wirken Insekten wie surreale Monster aus einem Science-Fiction-Film. Wenn man sie aber bunt ausmalt, wirken sie schon freundlicher ... und im richtigen Leben geht man ihnen am besten aus dem Weg.

Micha Labbé.

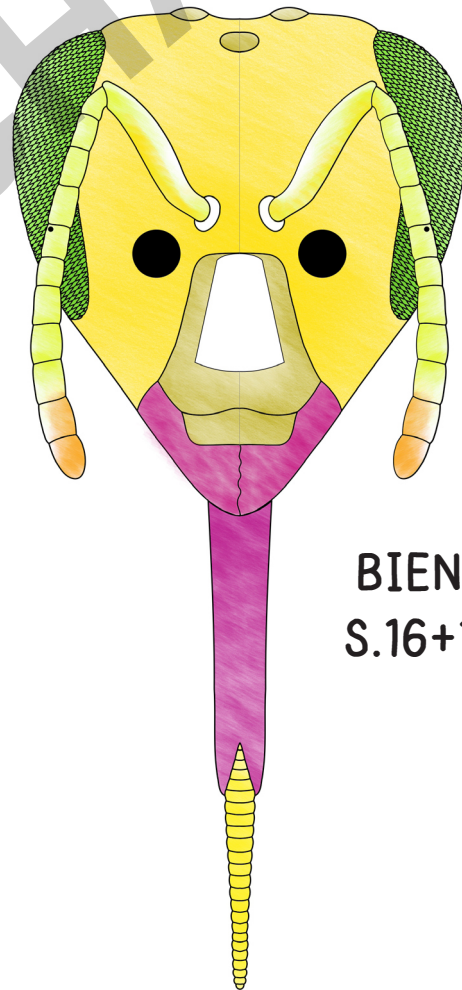
FARBVORSCHLÄGE



BREMSE
S.18+19



AMEISE
S.10+11



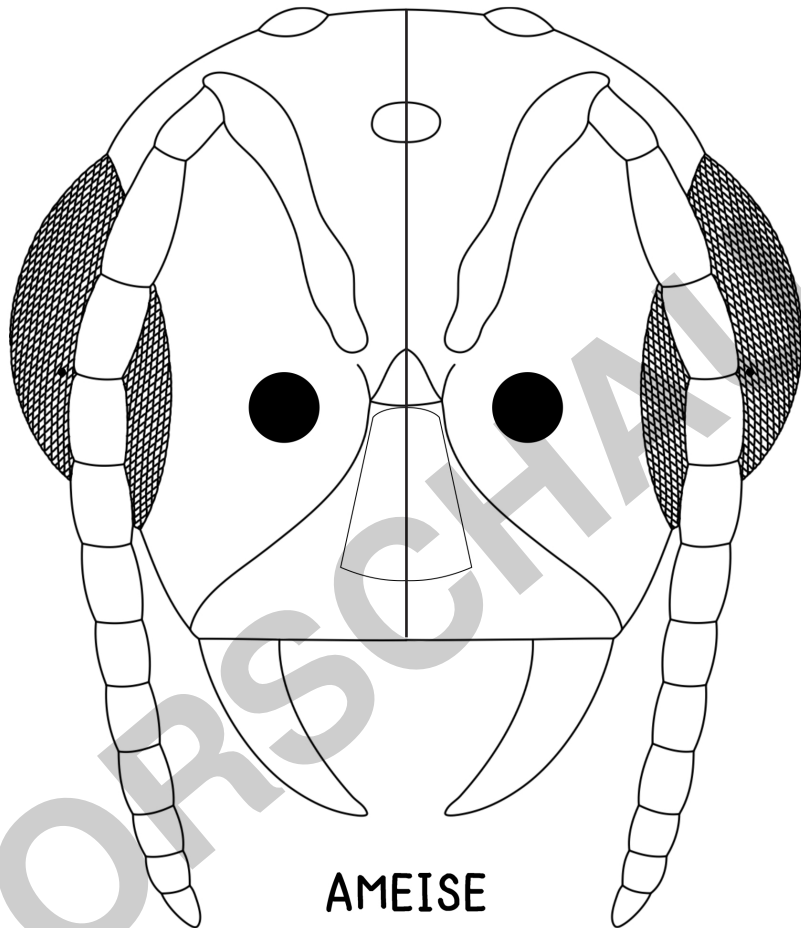
BIENE
S.16+17

SO WIRD'S
GEMACHT!

INSEKTEN-MASKEN

A

B



AMEISE

- 1 Drucke die Blätter der gewünschten Maske aus und male sie nach deiner eigenen Fantasie aus.
- 2 Schneide die ausgemalten Blätter entlang den mit einer Schere markierten Schnittlinien aus.
- 3 Klebe die Blätter entsprechend den Anweisungen auf den gestrichelten Klebeflächen und ...
- 4 ... binde das Gummiband in die 2 Löcher an den Seiten und vervollständige die Maske ... WOW!

SO WIRD'S
GEMACHT!

INSEKTEN-MASKEN

1



Drucke die Blätter der gewünschten Maske aus und male sie nach deiner eigenen Fantasie aus.

2



Schneide dann die ausgemalten Blätter entlang den mit einer Schere markierten Schnittlinien aus.

3

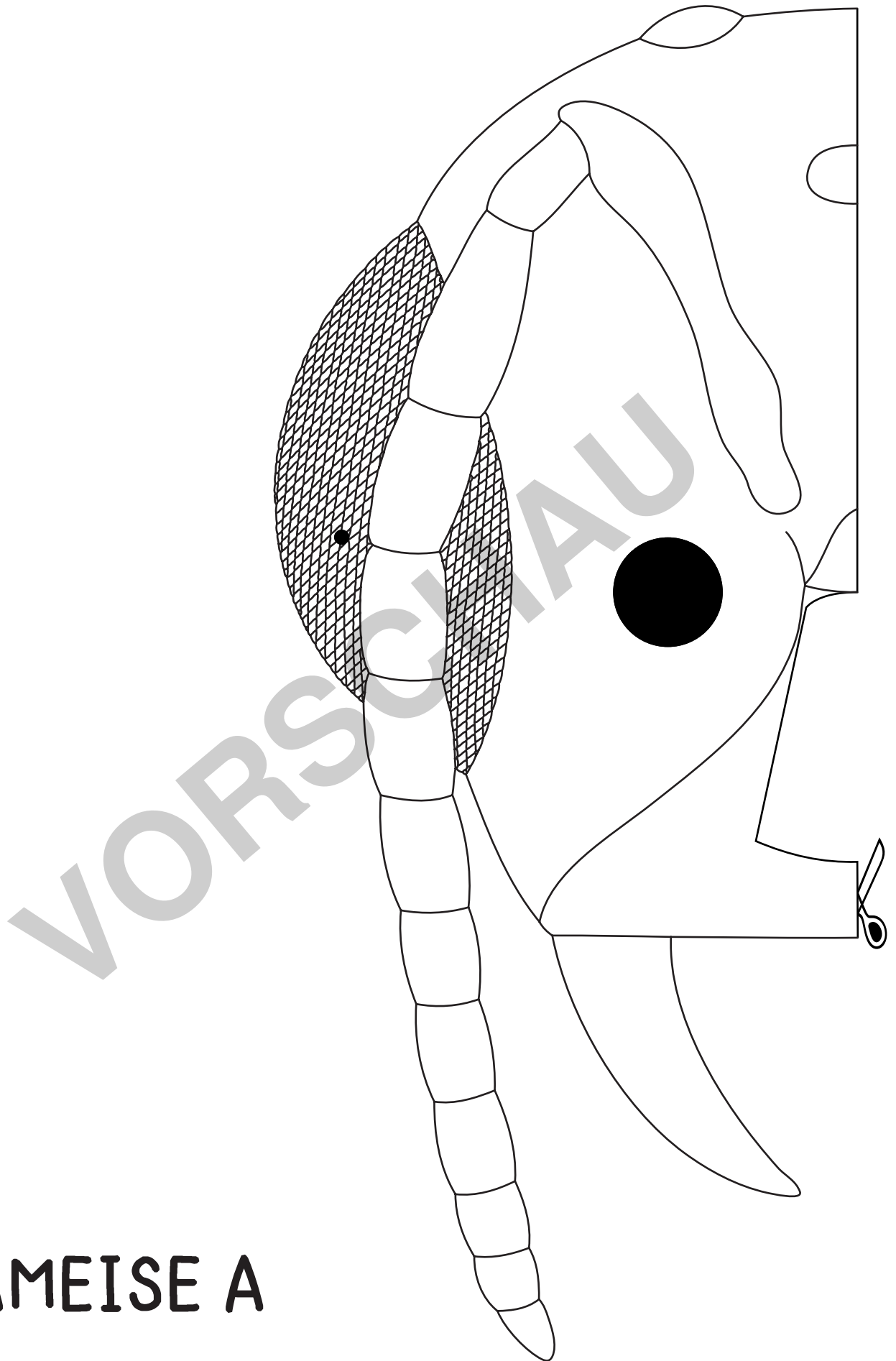


Klebe die Blätter entsprechend den Anweisungen auf den gestrichelten Klebeflächen und ...

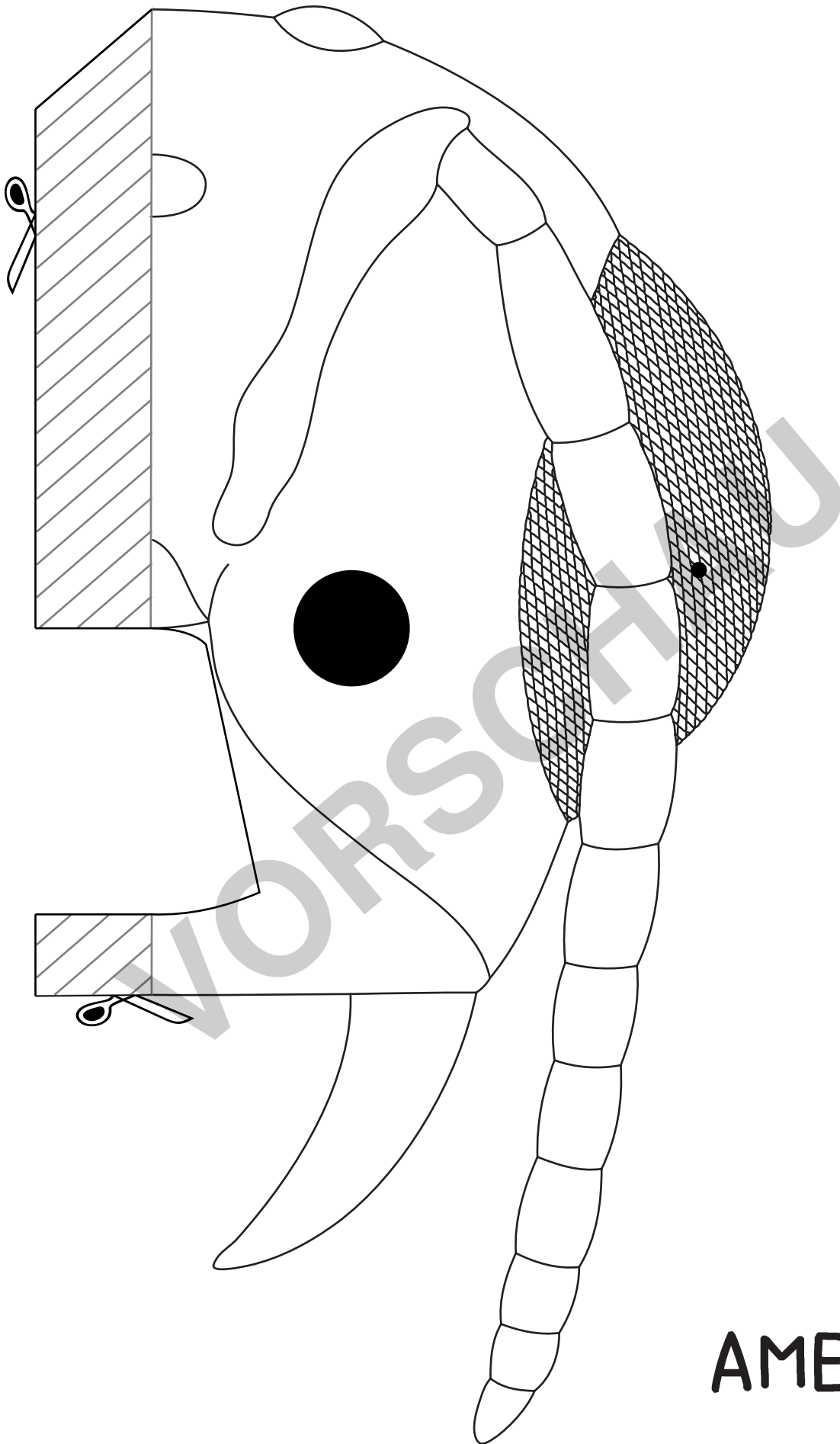
4



... binde das Gummiband in die 2 Löcher an den Seiten und vervollständige die Maske ... WOW!



AMEISE A



AMEISE B

zur Vollversion